



Aktuelle Information zum Werten eines Pfeiles bei WA3D

Aufgrund eines aktuellen Falles habe ich zum nachstehenden Beispiel das WA-Regelwerk eingehend studiert und zusätzlich die Meinung mehrerer Internationaler SchiedsrichterInnen unter anderem aus dem WA Schiedsrichterkomitee eingeholt. Die Antwort ist eindeutig und ist entsprechend anzuwenden.

Legende:

„Regeltext“

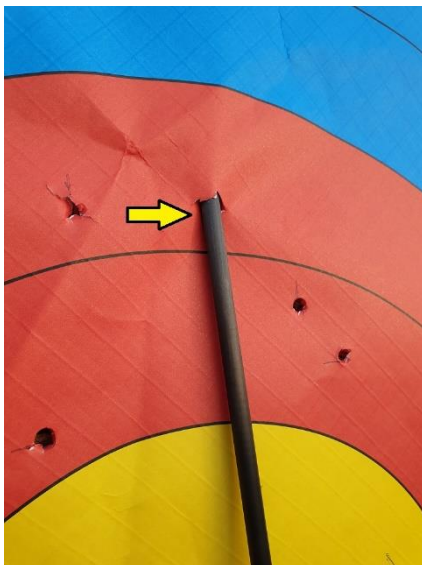
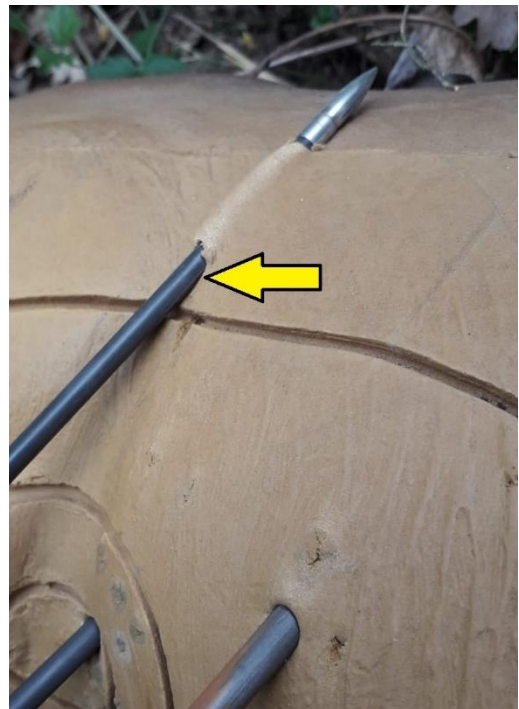
Übersetzung der Passage.

Was bedeutet das in der Praxis.

„25.2. An arrow shall be scored according to the position of the shaft in the target.“

Ein Pfeil wird entsprechend der Position des Schafts in der Auflage gewertet.

Das bedeutet, dass der Pfeil an der Stelle anzuschauen ist, an der er in das Ziel eindringt. In diesem Fall ist der Pfeil eindeutig mit **5** zu werten.



Zum Vergleich die gleiche Situation bei einem hängenden Pfeil auf der Scheibe. Auch hier wird der Pfeil an der Stelle gewertet, wo er in die Auflage eindringt.

Helmut Pöll
ÖBSV-Schiedsrichter
2019-05-05